

# Dossier pédagogique

## Sentier pieds nus

# Cycle 3

**CE2**

**CM1**

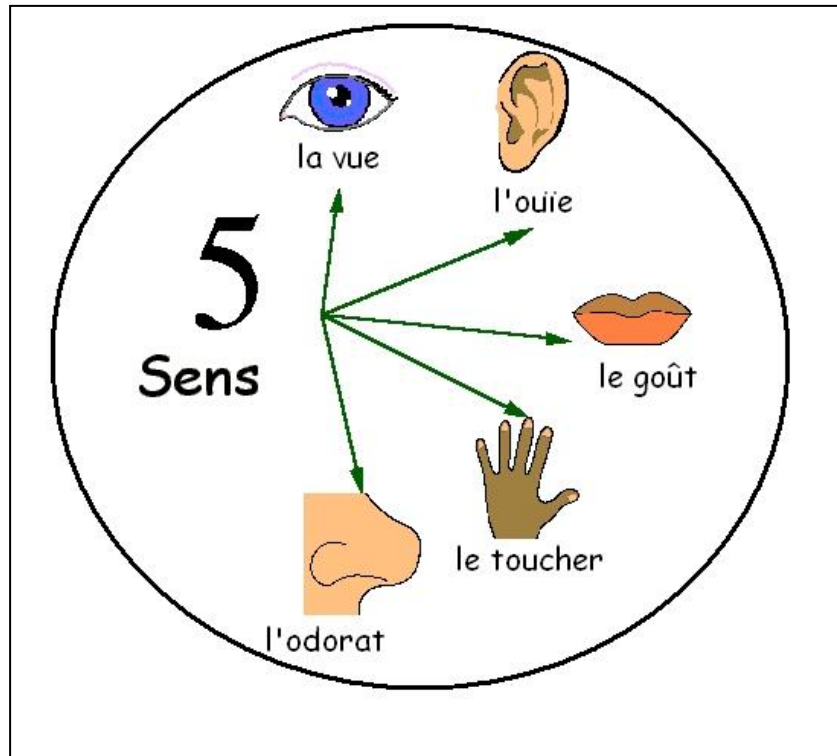
**CM2**

# Partie 1 : Les cinq sens

# Fiche 1 : Les cinq sens

## Définition :

L'être humain possède 5 sens : la vue, l'odorat, l'ouïe, le toucher, le goût.



Ce sont ces 5 sens qui permettent à l'homme de percevoir le monde qui l'entoure. On les utilise en permanence sans même sans rendre compte.

## Atelier :

Décris « un arbre » par un mot.

De quoi vous êtes-vous servis pour décrire l'arbre ?

## Fiche 2 : La vue

### Définition :

La vue est le sens qui utilise les yeux.

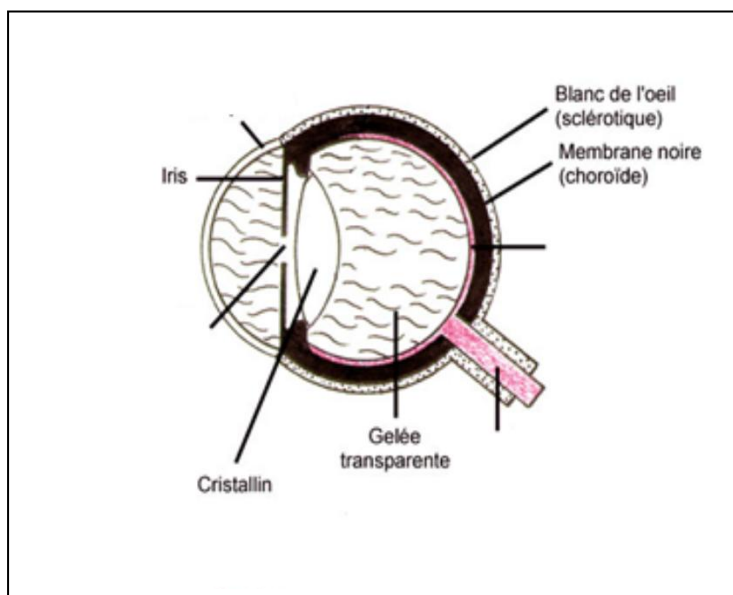
Les yeux nous permettent de voir. Les images du monde sont captées par la rétine située au fond de l'œil. Puis elles sont envoyées au cerveau qui les décode. Nos yeux nous permettent d'identifier la luminosité, les formes, les couleurs, les mouvements, etc.

Mais quelquefois, les yeux peuvent nous jouer des tours ! On appelle cela des illusions d'optique.

### Atelier :

Complète les schémas suivants :

Place les éléments suivants sur le schéma : cornée, rétine, nerf optique, pupille.



## Fiche 3 : L'odorat

### Définition :

L'odorat est le sens qui utilise le nez.

De petits poils situés au fond du nez captent les odeurs qui nous entourent puis les nerfs les transmettent au cerveau.

Chez de nombreux animaux, l'odorat est beaucoup plus développé que chez l'être humain.

### Atelier :

Dans quel plat peux-tu retrouver les plantes suivantes ?



La menthe



Le persil



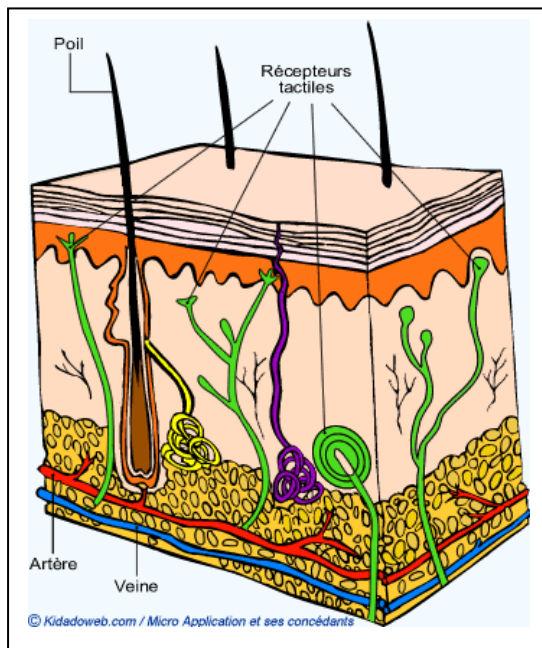
Le laurier

## Fiche 4 : le toucher

### Définition :

Le toucher est le sens qui utilise la peau.

De petits récepteurs situés sous la peau nous permettent de percevoir la consistance et le poids des objets ainsi que beaucoup de sensations : le froid, le chaud, le brulant, le doux, le dur, etc.



### Atelier :

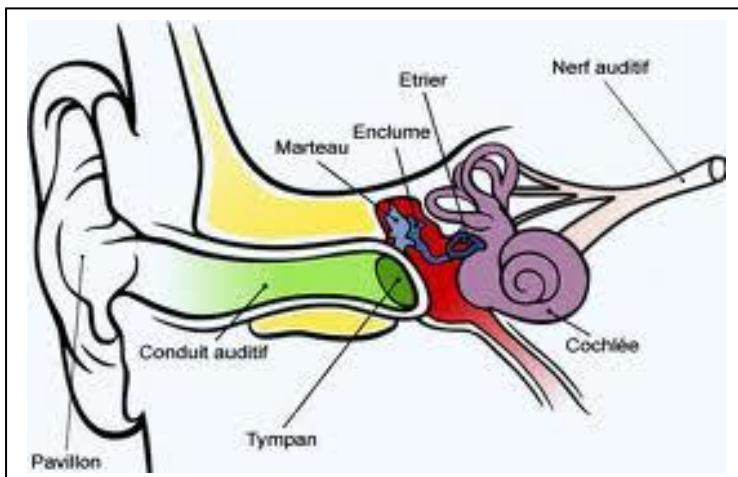
En pâte à sel, réalise un lièvre.

## Fiche 5 : L'ouïe

### Définition :

L'ouïe est le sens qui utilise les oreilles.

Les sons arrivent au fond du conduit auditif, ils font vibrer le tympan et 3 petits os : le marteau, l'enclume et l'étrier. Les vibrations sont transmises par les nerfs en signaux transmis au cerveau.



### Atelier :

Fredonne un air dans l'oreille de ton voisin et essaie de lui faire deviner le titre du morceau.

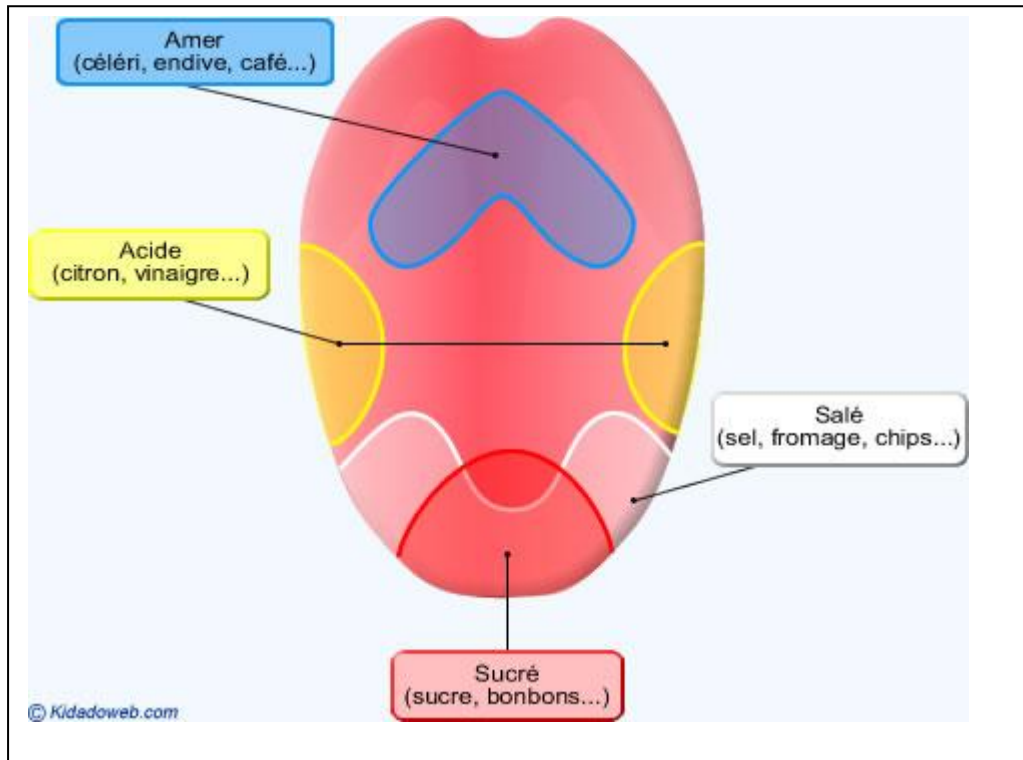


# Fiche 6 : Le goût

## Définition :

Le goût est le sens qui utilise la langue.

Des papilles disposées sur la langue permettent de différencier les saveurs qui existent : sucré, salé, amer, acide.



## Atelier :

Ecris le nom de chacun de ces fruits sous l'image correspondante.

Entoure le fruit que tu as préféré manger sur le sentier ?



.....



.....



.....



.....

**Partie 2 :**  
**Les végétaux**  
**de la**  
**forêt**

# Fiche 1 : Les végétaux

## Définition :

Un végétal est un être vivant qui ne peut pas se déplacer et qui est fixé au sol par des racines. Il puise sa nourriture dans le sol.

Sans les végétaux, aucune vie ne serait possible, ni sur terre, ni dans l'eau.

Un végétal peut être un arbre, une fleur, une herbe, de la mousse...

## Atelier :

Relie les végétaux à la famille à laquelle ils appartiennent.



- Arbre



- Arbuste



- Herbes



- Mousses,  
champignons,  
feuilles mortes



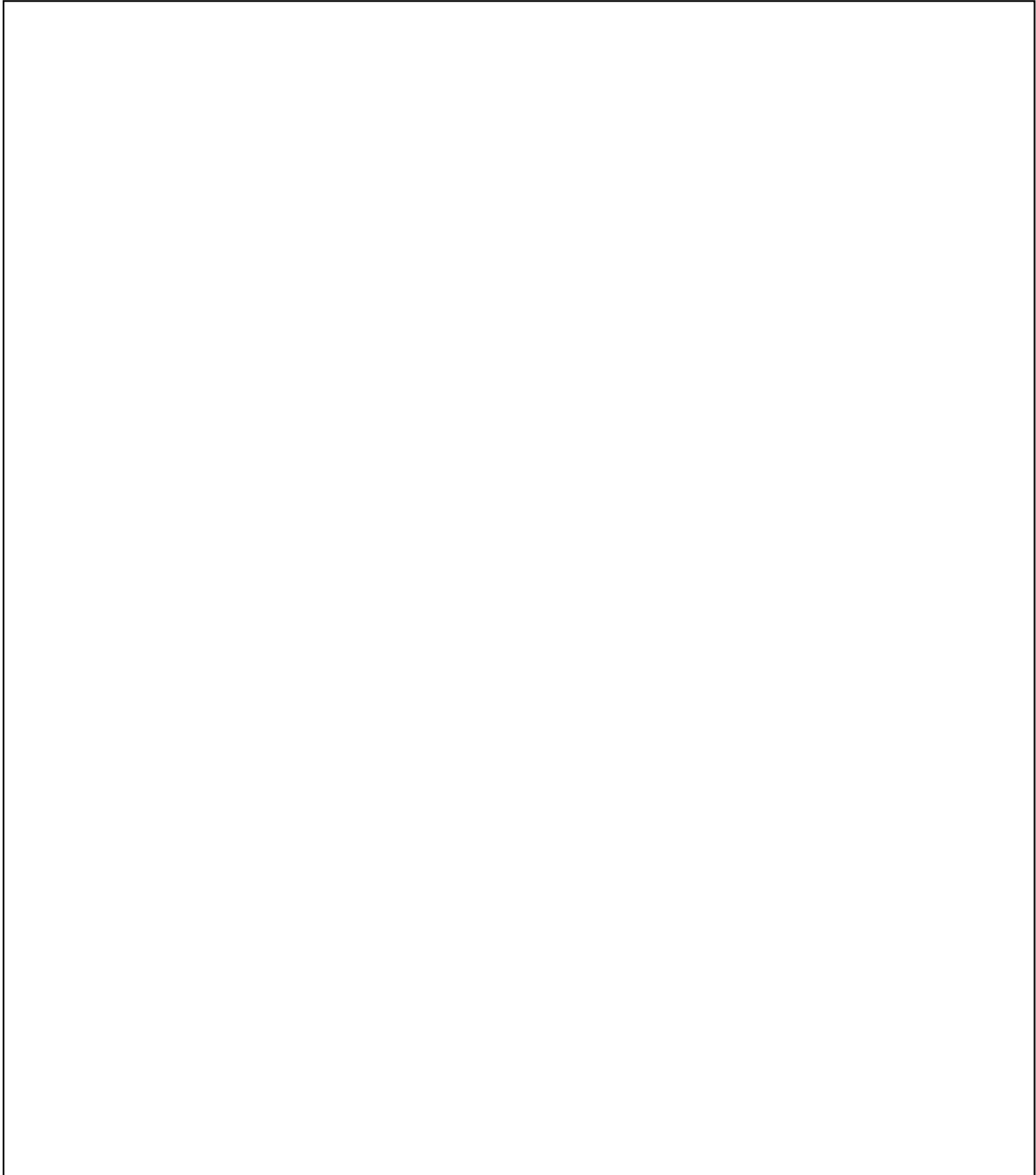
## Fiche 2 : L'arbre

### Définition :

Un arbre est une plante qui a un tronc en bois et des feuilles ou des épines.

### Atelier :

Dessine un arbre et écris les différentes parties qui le composent.



## Fiche 3 : L'arbre, un être vivant

L'arbre est un être vivant.

### Définition :

Un être vivant est un organisme qui vit ; cela veut dire que cet organisme naît, grandit, se nourrit, se reproduit et meurt.

L'ensemble des êtres vivants de la forêt (animaux et végétaux) compose la biocénose.

### Atelier :

Peux-tu barrer ci-dessous les éléments qui ne sont pas des êtres vivants :



### Qu'est ce que la forêt ?

Complète ce texte à trou avec les mots manquants.

*Animaux, humus, arbres, morts, végétaux, chêne, feuillus, sanglier, écosystème forestier, résineux, insectes, sapin, décomposeurs.*

Une forêt est un ensemble de..... très denses où les ..... sont nombreux.

Il existe plusieurs types d'arbres : les ..... possèdent des feuilles comme le .....et les ..... ont des aiguilles qu'ils gardent toute l'année comme le .....

Dans une forêt, on peut apercevoir de nombreux .....tels que le renard, le cerf ou le ..... Mais, des animaux plus petits y vivent également : les.....

Des ..... mangent les arbres..... . On les trouve dans le sol des forêts appelé « ..... ».

L'ensemble des animaux, des végétaux et des éléments non vivants qui compose une forêt s'appelle un .....

## Fiche 4 : La feuille

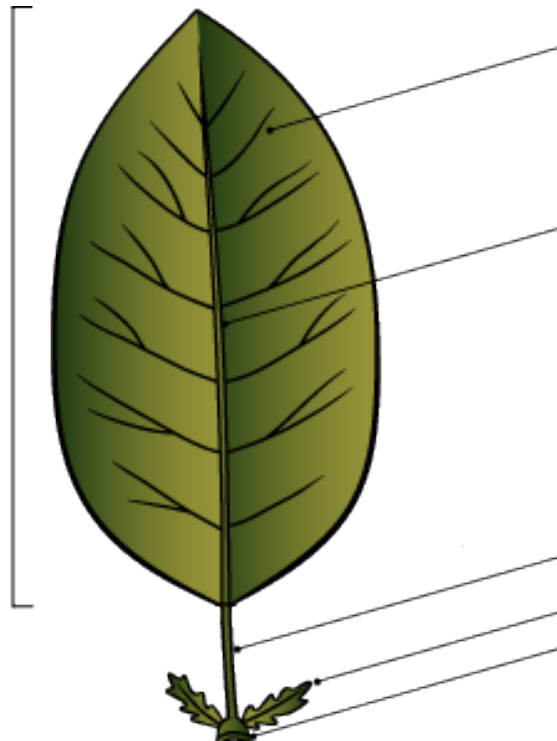
### Définition :

La feuille est un organe que possède la plupart des végétaux. Elles contiennent de la chlorophylle, un pigment qui donne la couleur verte.

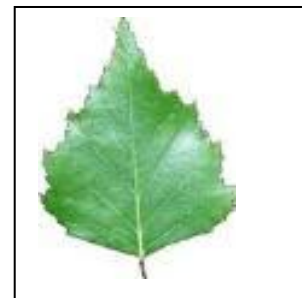
Fixées sur la tige, les feuilles absorbent l'énergie de la lumière pour produire différentes substances dont la plante a besoin. On appelle cela la photosynthèse.

### Atelier :

Complète le schéma ci-dessous en plaçant : nervure principale, nervures secondaires, limbe, pétiole, gaine, stipule.



Peux-tu reconnaître à quel arbre appartiennent les feuilles ci-dessous et écrire leur nom :

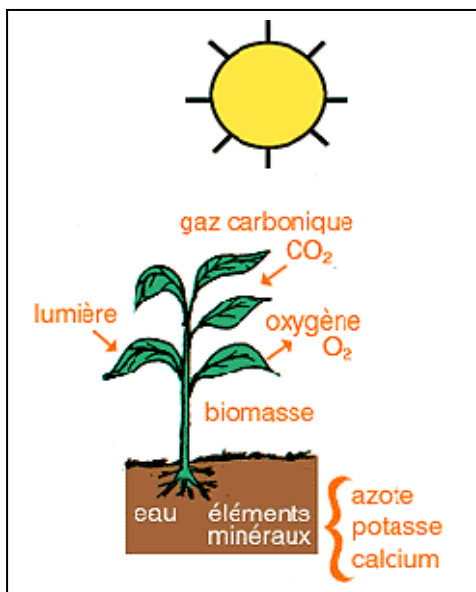


# Fiche 5 : La photosynthèse

## Définition :

La photosynthèse est le processus par lequel la plante élabore son propre aliment.

1. Par les racines, la plante absorbe l'eau et les sels minéraux. C'est la sève brute.
2. La sève brute va dans les feuilles. Les feuilles absorbent le dioxyde de carbone et la lumière. Cela forme la sève élaborée qui se déplace à travers toute la plante.
3. La plante expulse de l'oxygène.



## Atelier :

De quoi la plante a-t-elle besoin pour vivre ?

.....

.....

# Fiche 6 : l'arbre au fil des saisons

## Définition :

Une saison est une partie de l'année qui dure trois mois. Chaque année, il y a 4 saisons : le printemps, l'été, l'automne et l'hiver.

La nature évolue en fonction des saisons, les végétaux se transforment et la vie des animaux s'adapte.

Contrairement aux autres arbres qui perdent leurs feuilles en hiver, les sapins gardent leurs épinettes toute l'année.

## Atelier :

Ecris la saison qui correspond à chaque image et explique ce qui caractérise chacune des saisons.



Saison : .....

Caractéristiques :.....

.....  
.....  
.....



Saison : .....

Caractéristiques :.....

.....  
.....  
.....



Saison : .....

Caractéristiques :.....

.....  
.....  
.....



Saison : .....

Caractéristiques :.....

.....  
.....  
.....



**Partie 3 :**  
**Les animaux**  
**de la**  
**forêt**

# Fiche 1 : Les animaux de nos forêts

## Définition :

Un animal est un être vivant qui respire, mange et peut se déplacer.  
Les insectes, poissons, reptiles, mammifères, oiseaux sont des animaux.

## Atelier :

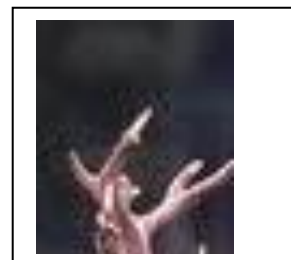
Quels animaux vivent dans la forêt?

Entoure les animaux qui vivent dans nos forêts :



## Qui suis-je ?

Les photos suivantes représentent une partie du corps d'un animal de nos forêts. Ecris le nom de l'animal correspondant sous chaque photo.



.....

.....

.....

## Fiche 2 : Les différentes familles d'animaux

### Définition :

Une famille d'animaux est un groupe d'animaux qui se ressemblent, qui ont des caractéristiques communes.

Il existe plusieurs familles d'animaux : les mammifères, les insectes, les oiseaux, les reptiles, etc.

### Ateliers :

Complète le tableau suivant en plaçant chaque animal dans la colonne qui convient. Pour chacun des animaux suivants, dis s'il s'agit d'un mammifère, d'un insecte, d'un oiseau, d'un reptile ou d'un amphibien :

*la mésange le sanglier la vipère la grenouille la souris le lièvre la fourmi*

*la couleuvre le crapaud l'hirondelle la coccinelle le moineau la libellule*

<u>Mammifère</u>	<u>Insecte</u>	<u>Oiseau</u>	<u>Reptile</u>	<u>Amphibien</u>

# Fiche 3 : Les oiseaux

## Définition :

Un oiseau est un animal couvert de plumes qui a des ailes, deux pattes et un bec.

Les oiseaux pondent des œufs pour avoir des petits.

Beaucoup d'oiseaux peuvent voler.

## Ateliers :

### Connais-tu les oiseaux ? :

- Peux-tu écrire 3 noms d'oiseaux ?

.....

- Connais-tu le nom d'un oiseau qui ne vole pas ?

.....

- Entoure le rouge gorge :



## Son habitat

- Comment s'appelle l'habitat d'un oiseau ?

.....

.....

- Qu'utilise l'oiseau pour le fabriquer ?

.....

.....

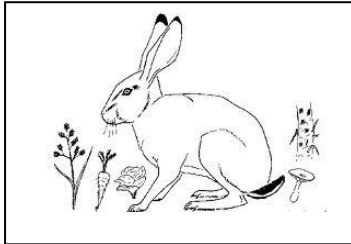
## Fiche 4 : Les mammifères

### Définition :

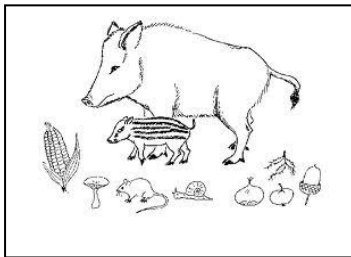
Les mammifères sont des animaux dont les femelles ont des mamelles et nourrissent leurs petits avec le lait qu'elles produisent.

### Atelier :

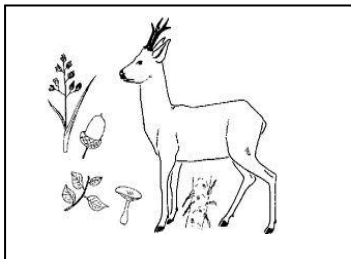
Ecris le nom de l'animal et de son petit :



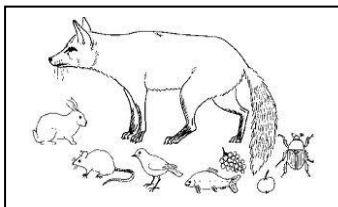
.....



.....



.....



.....

## Fiche 5 : Les insectes

### Définition :

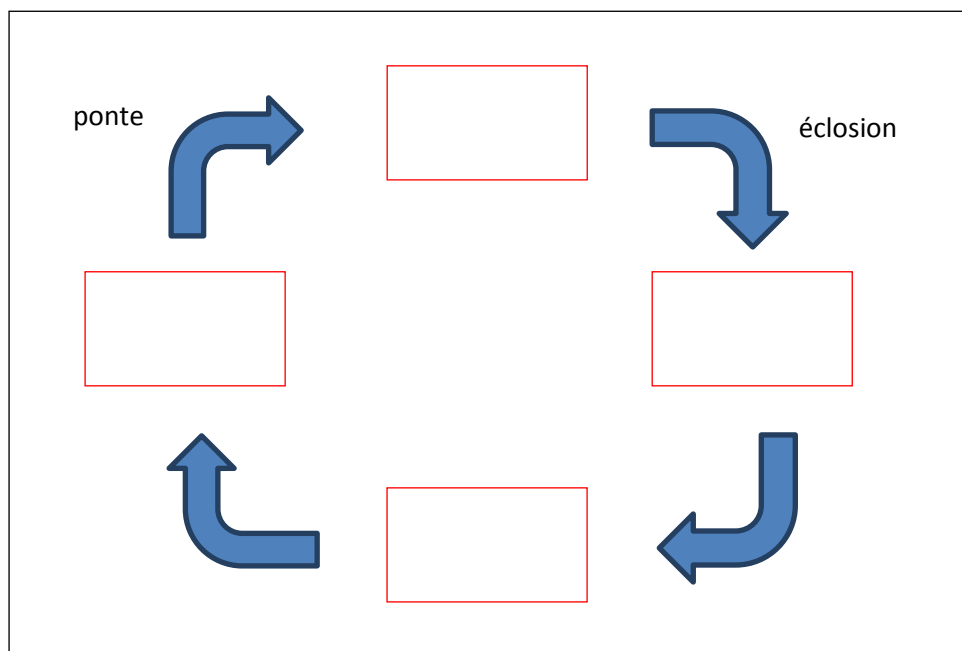
Un insecte est un petit animal à 6 pattes qui a souvent des ailes.

Exemple : les fourmis, les abeilles, les mouches ou les moustiques.

### Ateliers :

#### De l'œuf au papillon :

Complète le schéma suivant (œuf, chenille, chrysalide, papillon) :



## Fiche 6 : Les reptiles

### Définition :

Un reptile est un animal qui se déplace en rampant ou en marchant sur de très courtes pattes comme le serpent, la tortue ou le crocodile.  
Les reptiles pondent des œufs.

### Ateliers :

Ecris le nom de 3 serpents que tu connais :

.....  
.....  
.....

## Fiche 7 : La chaîne alimentaire

### Définition :

La chaîne alimentaire décrit l'ordre dans lequel les êtres vivants se nourrissent en se mangeant les uns les autres.

### Ateliers :

#### Qui mange quoi ?

Les carnivores

Un animal carnivore est un animal qui mange :.....

Ecris le nom de 2 animaux carnivores :

Les herbivores

Un animal herbivore est un animal qui mange :.....

Ecris le nom de 2 animaux herbivores :

Les omnivores

Un animal omnivore est un animal qui mange :.....

Ecris le nom de 2 animaux omnivores :

Les frugivores

Un animal frugivore est un animal qui mange :.....

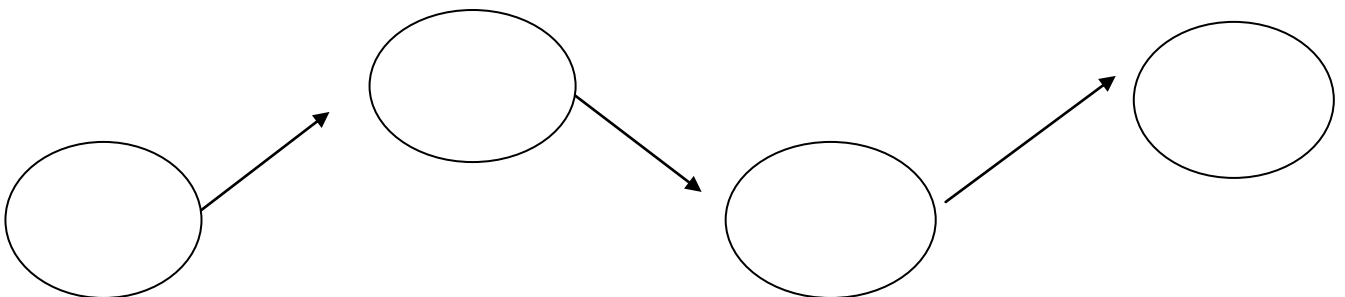
Ecris le nom d'un animal frugivore :

Les insectivores

Un animal insectivore est un animal qui mange :.....

Ecris le nom d'un animal insectivore :

#### Trouve un exemple de chaîne alimentaire :





## Fiche 8 : Les cris des animaux

### Définition :

Le cri d'un animal est le son caractéristique produit par celui-ci.  
Chaque animal a un cri différent.

### Atelier :

#### Les cris des animaux :

Parmi les animaux suivants, lequel ulule, pépie, grommelle, chicote ?

- La chouette
- Le sanglier
- L'oiseau
- La souris

## Fiche 9 : Les empreintes des animaux

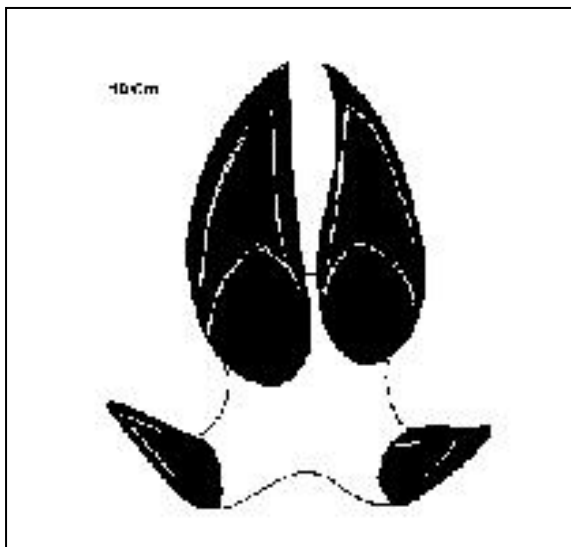
### Définition :

Une empreinte est une trace laissée sur le sol lorsque l'animal se déplace.  
Chacun a une empreinte différente en fonction de la forme de son pied, de sa taille et de son poids.

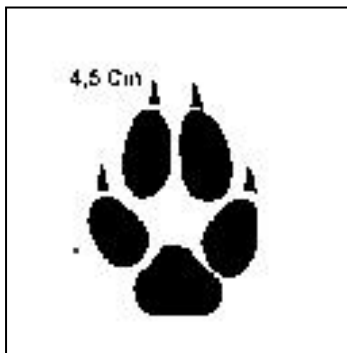
### Atelier :

Le jeu des empreintes

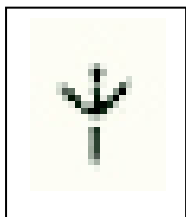
Ecris le nom des animaux auxquels correspondent les empreintes suivantes :



.....



.....



.....

Partie 4 :  
L'homme et la  
forêt

# Fiche 1 : Les intérêts de la forêt pour la planète

Comme tu l'as compris, la forêt est le lieu de vie de nombreuses espèces animales et végétales.

Même si l'Homme ne vit pas dans la forêt, elle est très importante pour sa survie.

Peux-tu citer et écrire 3 intérêts de la forêt pour l'homme et notre planète ?

1 : .....

2 : .....

3 : .....

## Fiche 2 : La destruction de la forêt

Observe les deux images ci-dessous et essaie de répondre aux différentes questions :



A ton avis, que s'est-il passé pour que le paysage soit à ce point transformé ?

.....  
.....

Quelles sont les conséquences pour la planète ?

.....  
.....

Quelle serait la solution pour éviter cela ?

.....  
.....